

**СЕЛЬСКИЙ СОВЕТ ДЕПУТАТОВ
РЫБИНСКОГО СЕЛЬСКОГО ПОСЕЛЕНИЯ
ОЛЬХОВСКОГО МУНИЦИПАЛЬНОГО РАЙОНА
ВОЛГОГРАДСКОЙ ОБЛАСТИ**

Решение от 19.01.2022 №- 2/6

О внесении изменений в решение Сельского Совета депутатов Рыбинского сельского поселения Ольховского муниципального района Волгоградской от « 26 » апреля 2021 года № 5/2 Об утверждении Правил благоустройства территории Рыбинского сельского поселения Ольховского муниципального района Волгоградской области

В целях совершенствования организации процессов в сфере благоустройства территории Рыбинского сельского поселения Ольховского муниципального района Волгоградской области, в соответствии с Федеральным законом от 06.10.2003 г. № 131-ФЗ «Об общих принципах организации местного самоуправления в Российской Федерации», Приказом Минстроя России от 13.04.2017 г. № 711/ПР «Об утверждении методических рекомендаций для подготовки правил благоустройства территорий поселений, городских округов, внутригородских районов», с пунктом 37 статьи 1 Градостроительного кодекса Российской Федерации, Закона Волгоградской области от 10.07.2018 г. № 83-ОД «О порядке определения органами местного самоуправления границ прилегающих территорий», руководствуясь Уставом Рыбинского сельского поселения Ольховского муниципального района Волгоградской области сельский Совет депутатов Рыбинского сельского поселения Ольховского муниципального района Волгоградской области

Решил:

1. Внести изменение в решение Сельского Совета депутатов Рыбинского сельского поселения Ольховского муниципального района Волгоградской от « 26 » апреля 2021 года № 5/2 Об утверждении Правил благоустройства территории Рыбинского сельского поселения Ольховского муниципального района Волгоградской области, дополнив его пунктом:

4. Утвердить схемы границ прилегающих территорий, согласно приложению №3 к Правилам благоустройства территории Рыбинского сельского поселения Ольховского муниципального района

2. Настоящее решение вступает в силу со дня его официального обнародования.

Председатель Сельского Совета депутатов
Рыбинского сельского поселения;

И. о главы Рыбинского сельского поселения:

В.С.Сергеева

Приложение 3
к Правилам благоустройства территории
Рыбинского сельского поселения
Ольховского муниципального района

Схема прилегающих территорий села Рыбинка Ольховского района Волгоградской области Выноски 1

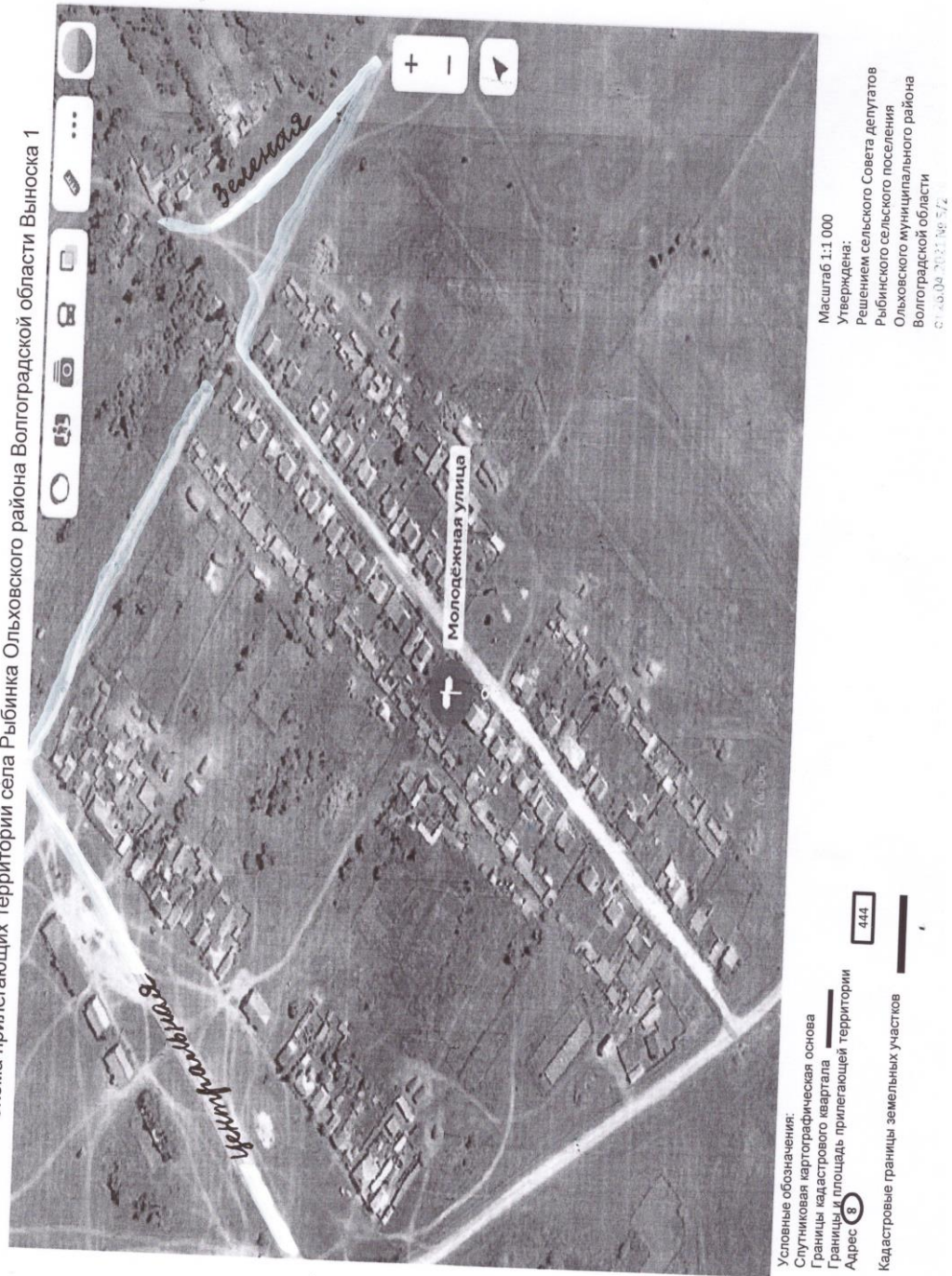


Схема прилегающих территорий села Рыбинка Ольховского района Волгоградской области Выноски 1



Условные обозначения:

Спутниковая картографическая основа

Границы кадастрового квартала

Границы и площадь прилегающей территории

Адрес 8

Кадастровые границы земельных участков

444

Масштаб 1:1 000

Утверждена:

Решением сельского Совета депутатов

Рыбинского сельского поселения

Ольховского муниципального района

Волгоградской области

от 26.04.2021 № 5/2

Схема прилегающих территорий села Рыбинка Ольховского района Волгоградской области Выноски 3



Масштаб 1:1 000
 Утверждена:
 Решением сельского Совета депутатов
 Рыбинского сельского поселения
 Ольховского муниципального района
 Волгоградской области
 от 26.04.2021 № 3/2

Условные обозначения:
 Спутниковая картографическая основа
 Границы кадастрового квартала
 Границы и площадь прилегающей территории
 Адрес 8
 444
 Кадастровые границы земельных участков

Схема прилегающих территорий села Рыбинка Ольховского района Волгоградской области Выноска 4



Условные обозначения:
 Спутниковая картографическая основа
 Границы кадастрового квартала
 Границы и площадь прилегающей территории
 Адрес 8
 Кадастровые границы земельных участков

444

Масштаб 1:1 000
 Утверждена:
 решением сельского Совета депутатов
 Рыбинского сельского поселения
 Ольховского муниципального района
 Волгоградской области
 от 26.04.2021 № 5/2

Схема прилегающих территорий села Рыбинка Ольховского района Волгоградской области Выноски 5



Схема прилегающих территорий села Рыбинка Ольховского района Волгоградской области Выноска 6



Масштаб 1:1 000
 Утверждена:
 Решением сельского Совета Депутатов
 Рыбинского сельского поселения
 Ольховского муниципального района
 Волгоградской области
 от 26.03.2021 № 5/2

Условные обозначения:
 Спутниковая картографическая основа
 Границы кадастрового квартала —————
 Границы и площадь прилегающей территории
 Адрес 8
 Кадастровые границы земельных участков

444

—————

Схема прилегающих территорий села Рыбинка Ольховского района Волгоградской области Выноска 4



Условные обозначения:
Спутниковая картографическая основа
Границы кадастрового квартала
Границы и площадь прилегающей территории
Адрес 8
Кадастровые границы земельных участков

444

Масштаб 1:1 000
Утверждена:
Решением сельского Совета депутатов
Рыбинского сельского поселения
Ольховского муниципального района
Волгоградской области
от 26.04.2021 № 5/2

Схема прилегающих территорий села Рыбинка Ольховского района Волгоградской области Выноска 8



Масштаб 1:1 000
 Утверждена:
 Решением сельского Совета депутатов
 Рыбинского сельского поселения
 Ольховского муниципального района
 Волгоградской области
 от 26.04.2021 № 5/А

Условные обозначения:
 Спутниковая картографическая основа
 Границы кадастрового квартала
 Границы и площадь прилегающей территории
 Адрес 8
 Кадастровые границы земельных участков

444

8

Схема прилегающих территорий села Рыбинка Ольховского района Волгоградской области Выноски 9



Условные обозначения:
 Спутниковая картографическая основа
 Границы кадастрового квартала
 Границы и площадь прилегающей территории
 Адрес 8
 Кадастровые границы земельных участков

Масштаб 1:1 000
 Утверждена:
 Решением сельского Совета депутатов
 Рыбинского сельского поселения
 Ольховского муниципального района
 Волгоградской области

444

Схема прилегающих территорий села Рыбинка Ольховского района Волгоградской области Выноска 10



Масштаб 1:1 000
Утверждена:
Решением сельского Совета депутатов
Рыбинского сельского поселения
Ольховского муниципального района
Волгоградской области

Условные обозначения:
Спутниковая картографическая основа
Границы кадастрового квартала
Границы и площадь прилегающей территории
Адрес 8
Кадастровые границы земельных участков

444

Схема прилегающих территорий села Рыбинка Ольховского района Волгоградской области Выноска 11



Основные обозначения:

Спутниковая картографическая основа

Границы кадастрового квартала

Границы и площадь прилегающей территории

Адрес 8

Кадастровые границы земельных участков

444

Масштаб 1:1 000

Утверждена:

Решением сельского Совета Депутатов

Рыбинского сельского поселения

Ольховского муниципального района

Волгоградской области

от 26.04.2021 № 5/2

Схема прилегающих территорий села Рыбинка Ольховского района Волгоградской области Выноски 12



Условные обозначения:
 Спутниковая картографическая основа
 Границы кадастрового квартала
 Границы и площадь прилегающей территории
 Адрес 8
 Кадастровые границы земельных участков

444

Масштаб 1:1 000
 Утверждена:
 Решением сельского Совета депутатов
 Рыбинского сельского поселения
 Ольховского муниципального района
 Волгоградской области